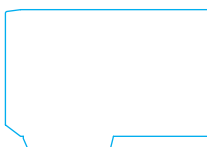
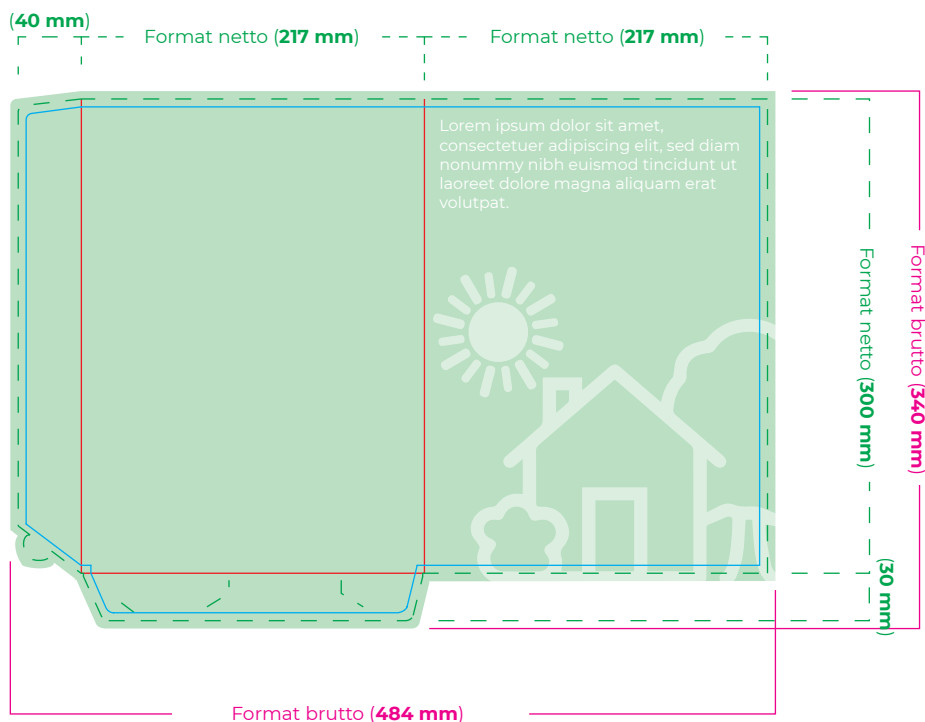


Instrukcja przygotowania pliku teczka A4+



Obszar bezpieczny

Format netto

217x300 mm

Format netto, czyli docelowy format druku uzyskany po wycięciu z arkusza drukarskiego i po złożeniu

Format brutto

484x340 mm

Jest to format netto powiększony o tzw. „spady”. Typowo wynoszą one 5 mm z każdej strony.

Spady to obszar wokół projektu, który jest odcinany z arkusza drukarskiego pod koniec procesu produkcji. Grafika tła musi dochodzić do ich zewnętrznej krawędzi.

Obszar bezpieczny

5 mm do środka od linii cięcia

Obszar odsunięty od linii cięcia o 5 mm w kierunku środka projektu o tzw. „wewnętrzny margines”. Wszelkie istotne elementy projektu muszą się zawierać w tym obszarze, aby nie groziło im ryzyko przycięcia.

Maska do lakieru UV

Jeśli projekt ma być dodatkowo uszlachetniany - np. poprzez wybiórcze lakierowanie UV - potrzebna jest dodatkowa strona z tzw. „maską”. Jest ona kopią wybranych elementów projektu, które mają być uszlachetniane. Należy ją przygotować następująco:

- elementy przeznaczone do uszlachetniania należy skopiować na osobną stronę, zachowując te same wymiary oraz położenie, tak aby idealnie pokrywały oryginały
- projekt maski powinien być wykonany w grafice wektorowej (tzw. „krzywe”)
- kolor maski to 100% K bez dodatkowych składowych (C0 M0 Y0 K100)
- minimalna grubość linii to 1 pkt, minimalna wielkość czcionki 14 pkt

Makiety

Akceptujemy wyłącznie pliki w formacie pdf, najlepiej przygotowane na bazie naszej makiety. Makieta to gotowy i zwymiarowany plik, który można otworzyć większością programów graficznych (Corel Draw, Adobe Illustrator, Photoshop, InDesign i inne).

Kliknij ikonkę pdf aby pobrać makietę na swój komputer:

